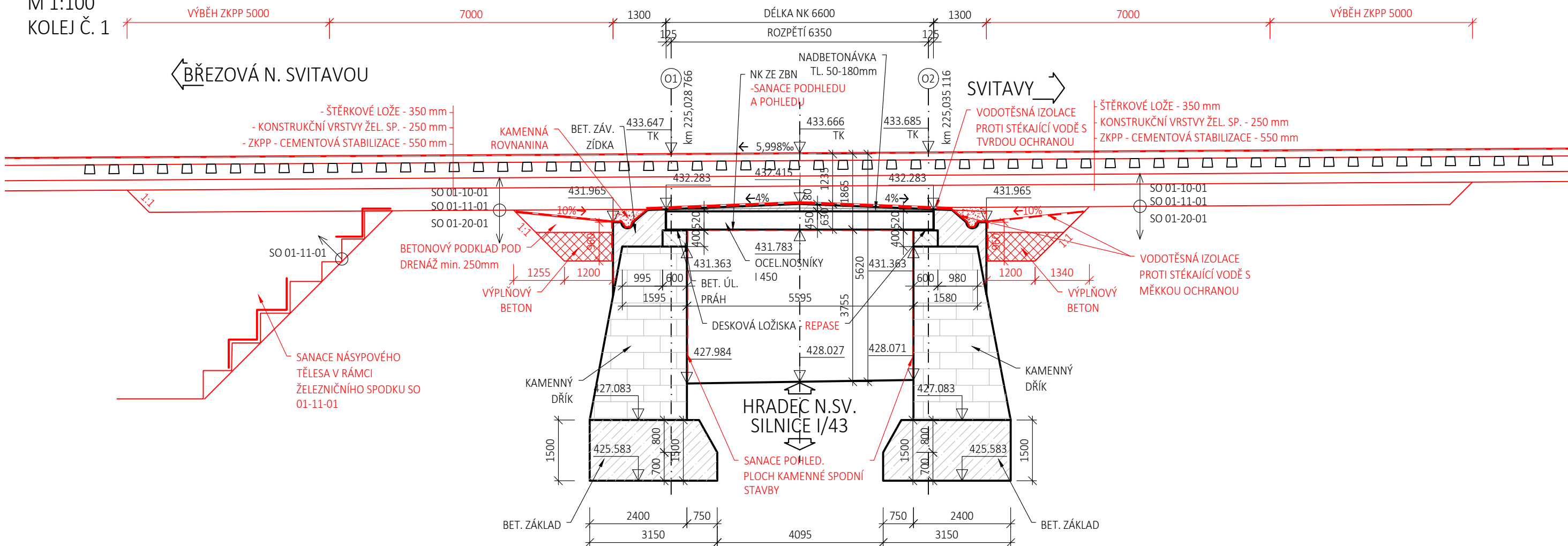
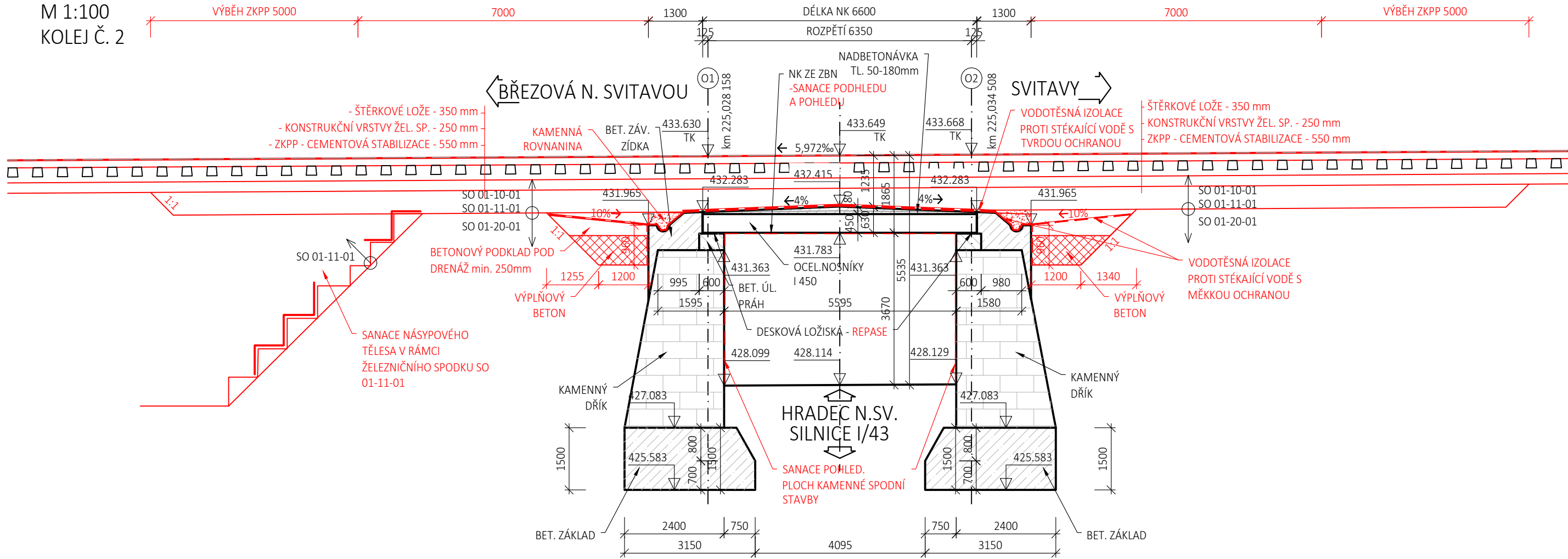


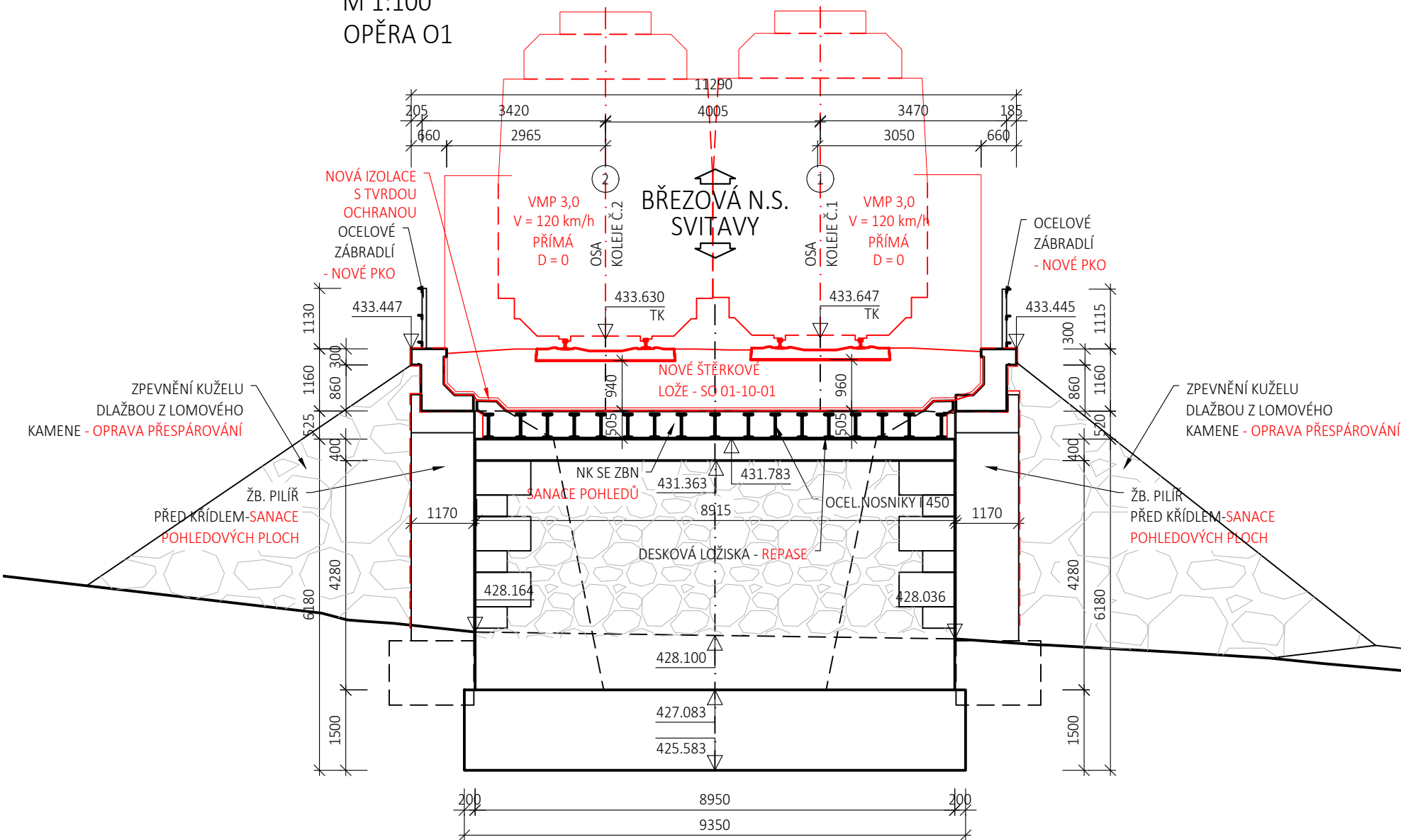
PODÉLNÝ ŘEZ A-A
M 1:100
KOLEJ Č. 1



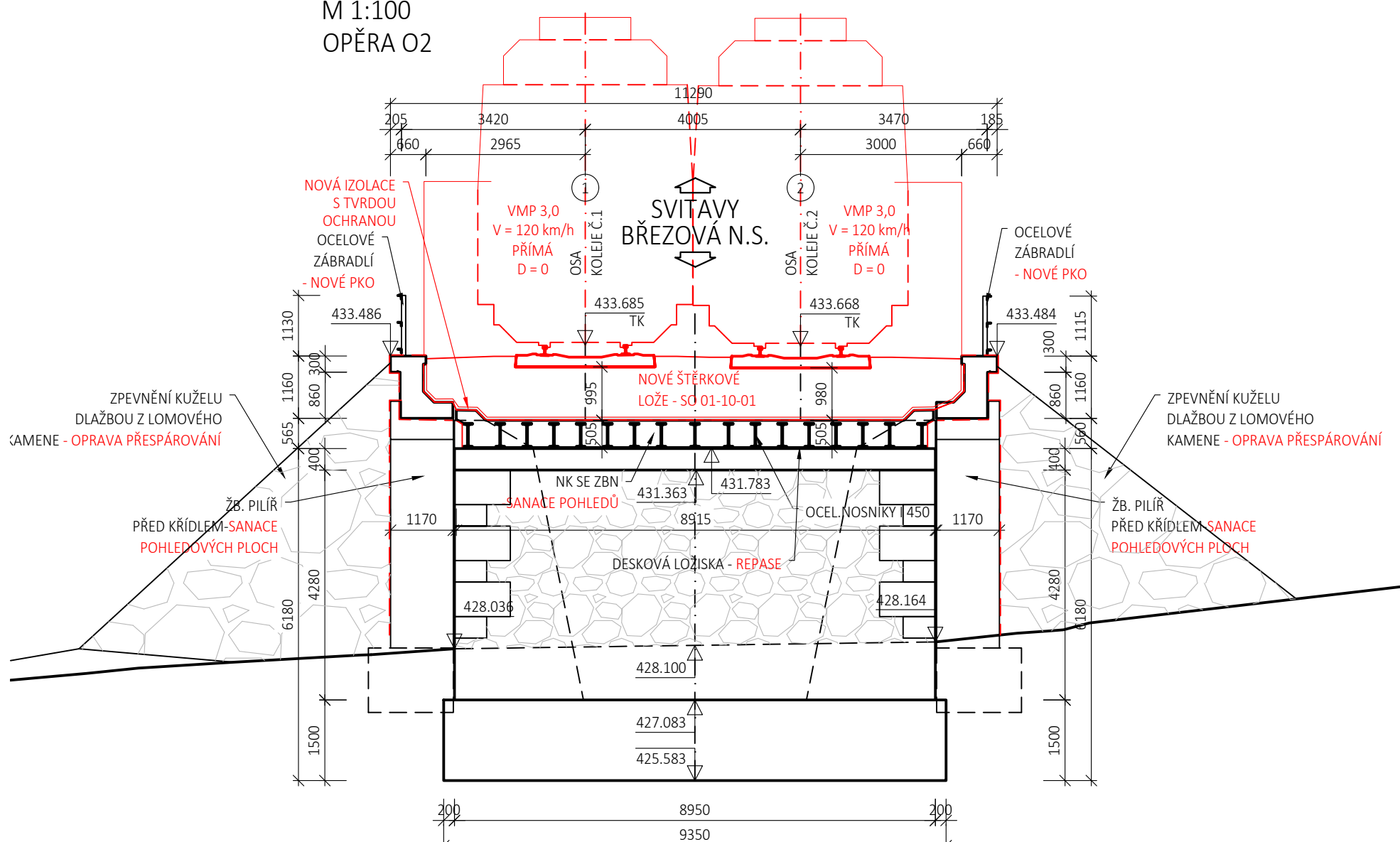
PODÉLNÝ ŘEZ B-B
M 1:100
KOLEJ Č. 2



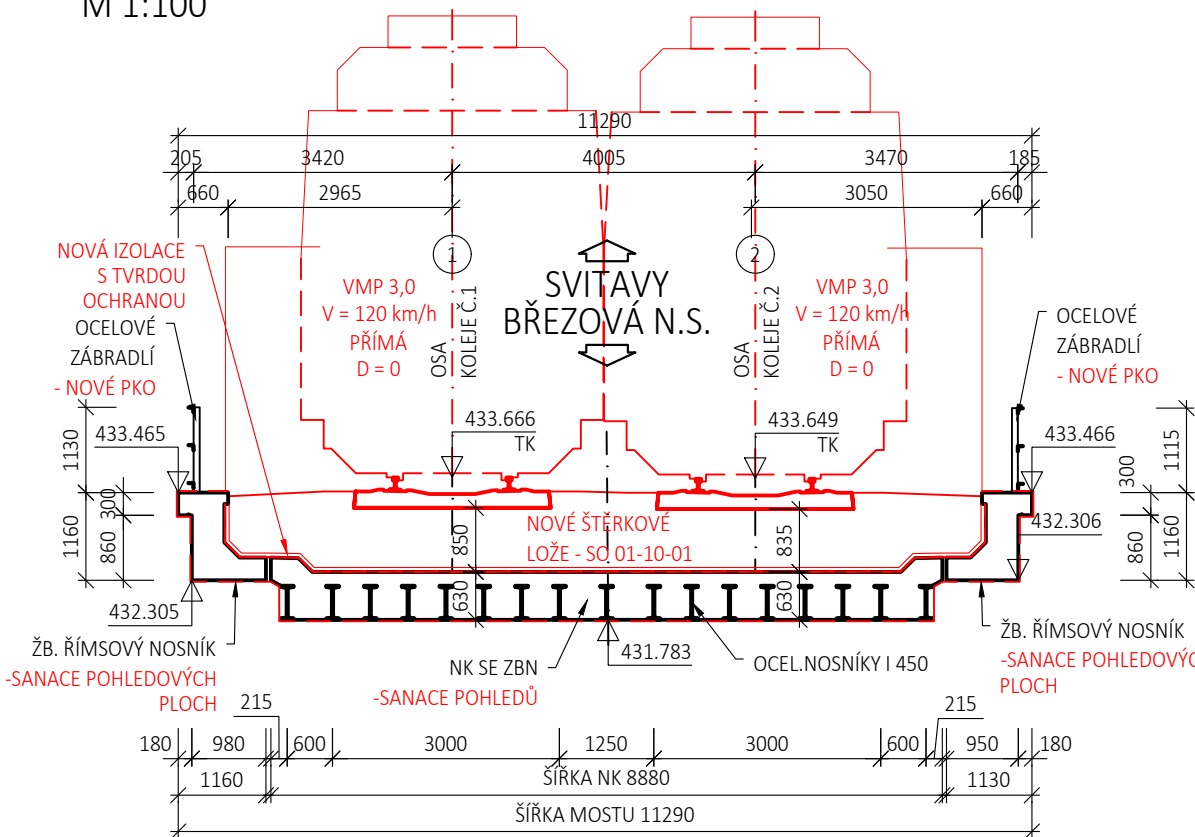
PŘÍČNÝ ŘEZ E-E
M 1:100
OPĚRA O1



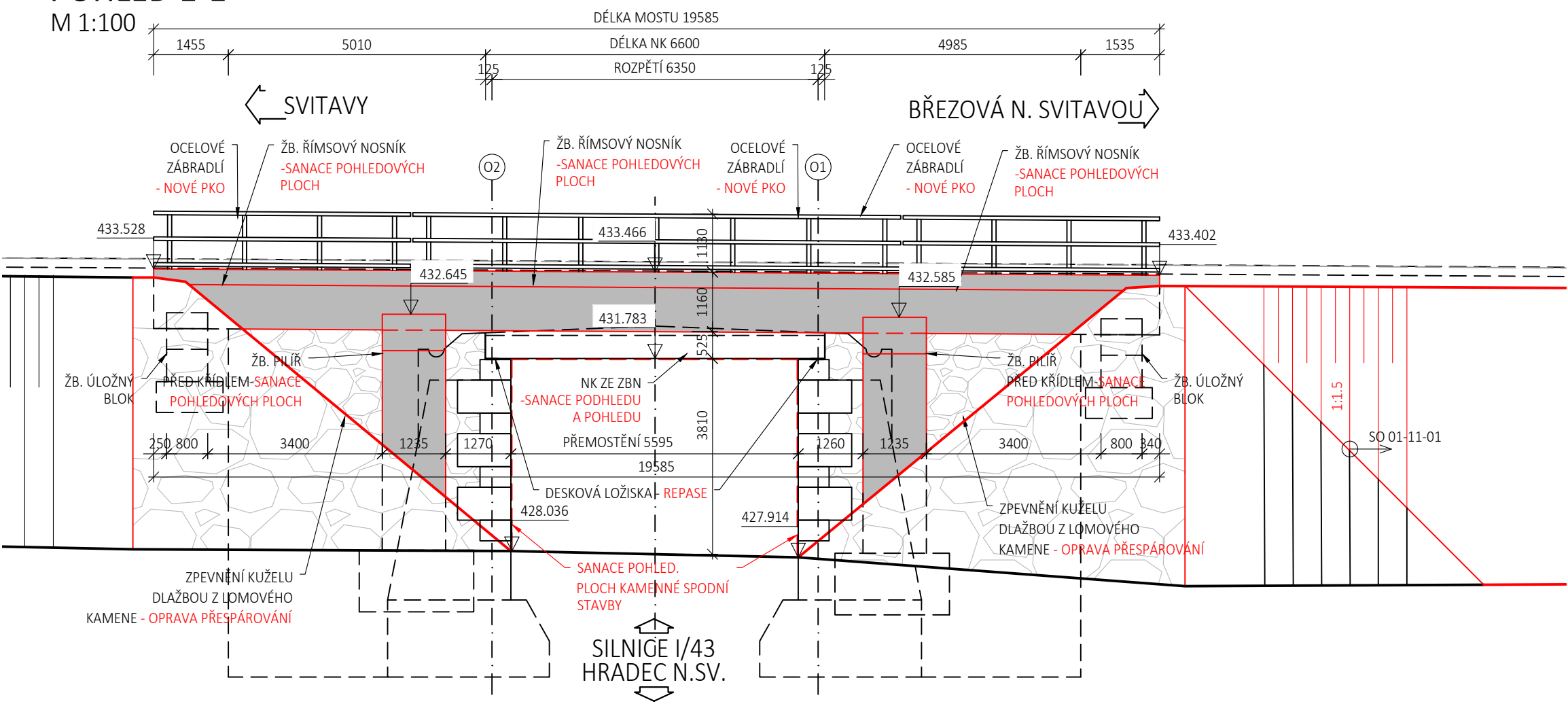
PŘÍČNÝ ŘEZ D-D
M 1:100
OPĚRA O2



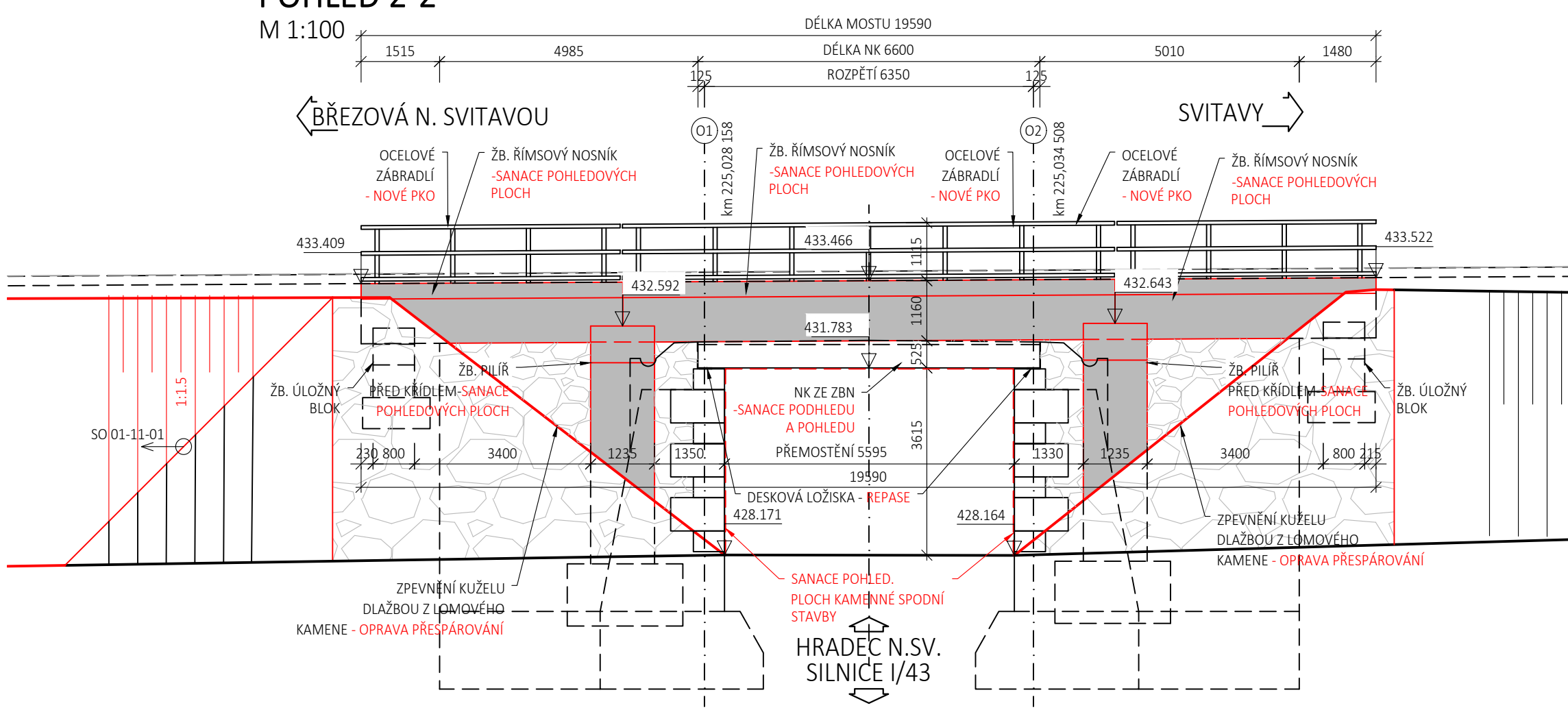
PŘÍČNÝ ŘEZ C-C
M 1:100



POHLED 1-1
M 1:100



POHLED 2-2
M 1:100



Revize:	Datum:	Popis:	Kontrola:
P01	12.07.2021	Pracovní verze dokumentace k připomínkám	Ing. David Kuczk
001	12.10.2021	Definitivní odevzdání dokumentace	Ing. David Kuczk

Stavebník/Investor:	Správa železnic, státní organizace	SPRÁVA ŽELEZNIC
Adresa:	Dlažďová 1003/7, 110 00 Praha 1	
Zástupce investora:	Stavební správa východ	
Adresa:	Nerudova 1, 779 00 Olomouc	

Zhotovitel stavby:	SAGASTA s.r.o.	SAGASTA
Adresa:	Novodvorská 1010/14, 142 00, Praha 4 - Lhotka	
Kontakt:	T: +420 261 344 100 E: info@sagasta.cz	
Zhotovitel objektu:	SAGASTA s.r.o.	SAGASTA
Adresa:	Novodvorská 1010/14, 142 00, Praha 4 - Lhotka	
Kontakt:	T: +420 261 344 100 E: info@sagasta.cz	
Hlavní projektant (HIP):	Ing. Emi Špaček	
Specialista:	Ing. David Kuczk	
Odpovědný projektant:	Ing. David Kuczk	
Zpracovatel:	Ing. David Kuczk	

Název stavby/akce:	Sanace násypového zemního tělesa Březová nad Svitavou - Svitavy 224,600 - 225,000	Označení (S-kód): S631800391
Název části:	Mosty, propustky a zdi	Označení zhotovitele: 120 139
Název objektu:	Železniční most v ev. km 225,036	Označení části: D.2.1.4
Název přílohy:	Nový stav - řezy a pohledy	Číslo objektu/komplexu: SO 01-20-01
Název dílčí části přílohy:		Číslo přílohy: 2 003
Kraj:	Katastrální území: Hradec nad Svitavou [647233]	Paré: 2 003
Pardubický	TUDU: 2002 18	
Stupeň dokumentace:	Datum zpracování: 12.07.2021	Formát: 8xA4
DUSP	Měřítko: 1:100	

NÁVRH PROTIKOROZNÍ OCHRANY

- BUDE PROVEDENO NOVÉ PKO OCELOVÝCH ZÁBRADLÍ, LOŽISKOVÝCH DESEK A PODHLADŮ OCELOVÝCH NOSNÍKŮ NOSNÉ KONSTRUKCE
- STUPEŇ KORÓZNÍ AGRESIVITY CS-1 VELMI VYSOKÁ DLE ČSN EN ISO 12944, SŽDC SS/4 TAB. 2/1
- POŽADOVANÁ ŽIVOTNOST VV VELMI VYSOKÁ DLE ČSN EN ISO 12944-1,2,5, SŽDC SS/4 TAB.1
- NA ZÁBRADLÍ A LOŽISKOVÉ DESKY BUDE PROVEDEN KOMBINOVANÝ SYSTÉM TYPU ŽSP + ONS 15:
 - OČISTĚNÍ PLOCHY OTŘESKÁNÍM NA SA 2 1/2 (DLE ČSN ISO 8501-1),
 - ZÁKLADNÍ NÁTĚR NA EPOKSIDOVÉ BÁZI 80 MM
 - MEZIVRSTVA NA EPOKSIDOVÉ BÁZI 120 MM
 - VRCHNÍ POLYURETANOVÝ NÁTĚR MIN. TL. 120 MM
- BAREVNÝ ODSTÍN PKO ZÁBRADLÍ BUDE URČEN INVESTOREM
- NA PODHLAD NOSNÍKŮ BUDE PROVEDENO PKO V NÁSLEDUJÍCÍ SKLADĚ:
 - OČISTĚNÍ PLOCHY OTŘESKÁNÍM NA SA 3 (DLE ČSN ISO 8501-1),
 - METALIZACE NÁSTRICHU SLITINY ZN+15%AL 100 MM
 - ZÁKLADNÍ NÁTĚR NA EPOKSIDOVÉ BÁZI 80 MM
 - MEZIVRSTVA NA EPOKSIDOVÉ BÁZI 60 MM
 - VRCHNÍ POLYURETANOVÝ NÁTĚR MIN. TL. 60 MM
- BAREVNÝ ODSTÍN PODHLADŮ NOSNÍKŮ RAL 7038 (DLE STÁVAJÍCÍ ODSTÍNU)

SANACE BETONOVÝCH PLOCH

- BUDE PROVEDENA SANACE VŠECH POHLEDÝCH A PODHLADŮ PLOCH STÁVAJÍCÍ NOSNÉ KONSTRUKCE, ŘÍMSOVÝCH NOSNÍKŮ A PILÍŘŮ
- V RÁMCÍCH SANACE SE PROVEDOU NÁSLEDOVNÉ POSTUPY:
 - OTŘESKÁNÍ PLOCH NA ZDRAVÝ BETON
 - REPROFILACE PLOCH SANACÍ MALTOU JEDNOVRSTVOU A DVOUVRSTVOU (KOMPLETNÍ PROVEDENÍ VČ. SANAČNÍ MALTY, PASIVÁČNÍHO NÁTĚRU, ADHEZNÍHO MÍSTKA, LEŠENÍ A VŠECH POTŘEBNÝCH MATERIÁLŮ A SOUVISEJÍCÍCH PRACÍ),
 - ŠTERKA SS
 - CELOPLOŠNÝ SJEDNOUČUJÍCÍ NÁTĚR - 100 % PLOCHY NA UPRAVENÉM TERÉNU
- JEMNÁ REPROFILACE JEDNOVRSTVÁ - tl. 1-5 mm (100% PLOCH)
- HRUBÁ REPROFILACE DVOUVRSTVÁ - tl. 6-40 mm (25% PLOCH), PO DOKONČENÍ BUDE PŘETAŽENA JEMNOU REPROFILACÍ
- UPLATNĚNÉ PRINCIPY SANAČNÍCH OPATŘENÍ DLE ČSN EN 1504-9:
 - PRINCIP 3 - OBNOVA BETONU
 - PRINCIP 7.1 - ZVĚŠTENÍ KRYCÍ VRSTVY VÝŽÍŽE DOPLNĚNÍM MALTOU NEBO BETONEM
 - PRINCIP 7.2 - VÝMĚNA KONTAMINOVANÉHO NEBO KARBONIZOVANÉHO BETONU
- SANACE KAMENNÉ SPODNÍ STAVBY
 - BUDE PROVEDENA SANACE VŠECH POHLEDÝCH PLOCH STÁVAJÍCÍ KAMENNÉ SPODNÍ STAVBY
 - V RÁMCÍCH SANACE SE PROVEDOU NÁSLEDOVNÉ POSTUPY:
 - OČISTĚNÍ VIDITELNÝCH PLOCH TLAKOVOU VODOU
 - PŘESPÁROVÁNÍ KAMENNÉHO ZDIVA VČ. PŘESPÁROVÁNÍ ZPEVNĚNÍ SVÁHOVÝCH KUŽELŮ

BUDOU DODRŽENÉ POŽADAVKY TKP STAVEB ČD, KAP. 23

NAVŘZENÉ BETONY

VÝPLŇOVÝ BETON
TVRDA OCHRANA IZOLACE
PODKLAD POD DRENÁŽ

C12/15 - X0
C25/30-XC2,XF1
C20/25-XA1